

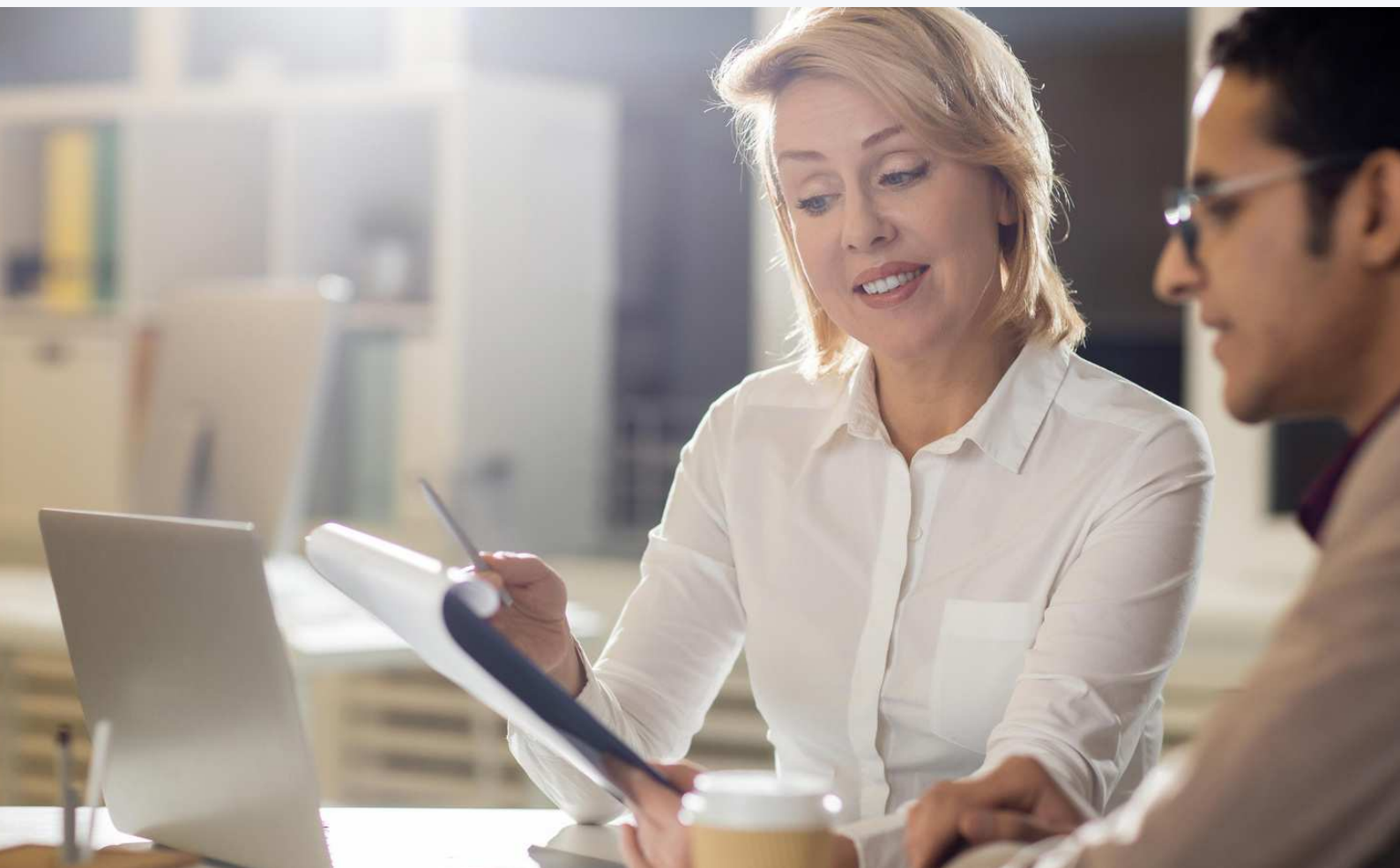


OFFERTE ZIEKTEWET

Wij vinden dat iedereen moet krijgen waar men recht op heeft

Wat leuk dat u interesse heeft in een samenwerking met SV Land. In dit document leest u hoe SV Land u kan helpen bij de uitvoering van de Ziektewet ERD. Als eigenrisicodrager Ziektewet heeft u behoorlijk wat verantwoordelijkheden. Wij nemen het volledige proces voor u uit handen, zodat het u tijd, zorgen (en kosten) bespaart.

Mochten we gaan samenwerken, krijgt u een eigen Casemanager toegewezen, die uw aanspreekpunt is als het gaat om de uitvoering.





► ZIEKTEWET UITVOERING

Wat SV Land voor u kan betekenen

Al meer dan 20 jaar is SV Land expert binnen de Sociale Zekerheid in de breedste zin van het woord. Wij bieden juridische ondersteuning voor werkgevers, leiden mensen op, voeren analyses uit, nemen de uitvoering van eigenrisicodragers uit handen en bieden interim-oplossingen op het gebied van verzuim en inzetbaarheid.

Als u kiest voor SV Land, kiest u voor volledige ontzorging voor de uitvoering van de Ziektewet. Vanaf de ziek-uit-dienstmelding beoordelen wij of iemand recht heeft op Ziektewetuitkering, bepalen de hoogte van de uitkering, begeleiden uw (ex-) werknemers en zorgen dat alles conform de geldende wet- en regelgeving wordt uitgevoerd en vastgelegd. Met onze uitgebreide kennis van de Ziektewet, kunt u als werkgever altijd op ons rekenen. Dit doen wij zonder de menselijke maat uit het oog te verliezen. Wij werken eerlijk en transparant, zodat iedereen krijgt waar men recht op heeft.

Een overzicht van de volledige dienstverlening en verantwoordelijkheden Ziektewet leest u in bijlage 1.

► ZIEKTEWET UITVOERING

Ons doel is altijd duurzame uitstroom

Onze Casemanagers zijn gespecialiseerd in de Ziektewet, zijn juridisch onderlegd en houden proces én mens scherp in de gaten. Ons doel is altijd duurzame uitstroom uit de Ziektewet en beperking van de instroom in de WGA. Hier zetten wij ons dagelijks met veel energie voor in. Deze duurzame uitstroom realiseren wij door:

- Sturen op activering
- Benutten van mogelijkheden
- Controle op (sollicitatie) activiteiten
- Focus op omgevingsfactoren
- Inzet Functieanalyse, gericht op arbeidsmogelijkheden en vacatures in de regio





We zijn trots

op het feit dat wij inmiddels jaarlijks meer dan 500 (ex-) werknemers begeleiden voor diverse opdrachtgevers. Deze 500 (ex-) werknemers zijn verzekerd van gespecialiseerde begeleiding door onze ervaren Casemanagers. Omdat de Ziektewet een andere aanpak vraagt, zijn onze Casemanagers niet alleen volledig gespecialiseerd in de Ziektewet, maar hebben ook de nodige juridische kennis. Met meer dan 20 jaar ervaring binnen de Sociale Zekerheid, kunnen zij de beste begeleiding bieden voor uw (ex)- werknemers.



500+ jaarlijkse
dossiers



Ervaren CM
Ziektewet



20+ jaar ervaring binnen
de Sociale Zekerheid



Iedereen moet krijgen
waar men recht op heeft

Wij houden van duidelijkheid



Ziektewet pakket

- ✓ Contact met (vorige) Arbodienst
- ✓ Bepalen van het recht en hoogte van de Ziektewetuitkering
- ✓ Inzet van Bedrijfsarts of Taakgedelegeerde
- ✓ Bewaking uitvoering en uitkomst EZWB
- ✓ Contact met UWV
- ✓ Vraagbaak en advies
- ✓ Inrichten van de systemen
- ✓ Inzet Functieanalyse
- ✓ Volledig Casemanagement en begeleiding van uw (ex-)werknemers
- ✓ (Ondersteuning bij) het opleggen van maatregelen
- ✓ Toetsing verbetering belastbaarheid 2e ziektejaar (TVB2)
- ✓ Advies over in te zetten interventies om uitstroom uit de Ziektewet te bevorderen

► AKKOORD EN ONDERTEKENING

Wij kijken uit naar een mooie samenwerking

Als u akkoord gaat met deze werkwijze, kunt u deze offerte hier ondertekenen.

Nam organisatie:

Uw ASR Contractnummer:

Datum:

Handtekening:

.....





Nog vragen?

Wij staan u graag te woord. Ook als het gaat om andere dienstverlening kunt u bij mij terecht, of kan ik u in contact brengen met de juiste persoon. Wij kijken uit naar een mooie samenwerking. Voor vragen over het contract kunt u terecht bij Lars Tigchelaar, Adviseur Sociale Zekerheid (i.o.)

www.svland.nl - ltigchelaar@svland.nl - 06 11023178

De rolverdeling tijdens de Ziektewet begeleiding

WERKGEVER

SV LAND



WERKGEVER

Ziek uit dienstmelding bij SV land

Dit kan eenvoudig via de mail:
ziektewet@svland.nl



SV LAND

Beoordeling ziekmelding door SV Land

Beoordeling compleetheit van de melding en bepalen van het recht op Ziektewet op basis van de door uw toegestuurde informatie.



SV LAND

Volledige Ziektewet casemanagement

Volledig Casemanagement bestaande uit:

- Regelmatig contact met ex- werknemers om te informeren, motiveren en waar mogelijk hulp bij re-integreren/solliciteren
- Contact met voorgaande Arbodienst
- Waar nodig de inzet Functieanalyse
- Advies aan werkgever over interventies
- Communicatie met UWV



SV LAND

Berekenen uitkeringen

Berekenen van de hoogte van de uitkering en overige financiële administratie. U ontvangt per periode een overzicht, inclusief aangifte bij de belastingdienst.



WERKGEVER

Kosten voor eventuele interventies

SV Land gaat altijd met u in overleg als er interventies worden geadviseerd



WERKGEVER

Uitbetaling ZW uitkeringen

SV Land zorgt dat de uitkeringen kloppen. U hoeft alleen de daadwerkelijke betaling zelf te doen



SV LAND

Bezwaar en Beroep

Bij bezwaar tegen een UWV-beschikking kan SV Land u helpen.

Samenwerkende partijen

De uitvoering van de Ziektewet, en met name het activeren van uitkeringsgerechtigden naar werk, is complex en een vak apart. Dit is de reden dat wij de krachten bundelen en samenwerken met onze partner Arbodienst o3 voor medische beoordelingen en SV Pay voor de administratieve uitvoering van de Ziektewet zodat u de beste totaal-dienstverlening krijgt.

Over SV Land

SV Land is met haar specialistische kennis en ervaring op het gebied van verzuim in combinatie met sociale zekerheid uniek in Nederland. SV Land helpt klanten bij vraagstukken en risicobeheersing op het gebied van sociale zekerheid en verzuim in de vorm van advisering, het verzorgen van opleidingen, het uitvoeren van projecten en het op tijdelijke basis inzetten van specialisten.

SV Land is hoofdaannemer voor de verzuimbegeleiding. Als klant merkt u niets van eventuele overgangsmomenten tussen bedrijven.

o3

o3 is een gecertificeerde arbodienstverlener waarin SV Land een aandeel heeft van 33%.

o3 biedt medische expertise en draagt daarom zorg voor de medische beoordeling en begeleiding van de zieke ex-medewerker zoals verplicht op grond van artikel 63c van de Ziektewet. Desgewenst biedt o3 direct toegankelijke zorg voor ex-werknemers.

SV Pay

SV Pay is een onafhankelijke uitvoerder van de Ziektewet uitkeringsadministratie, waarbij juridische expertise van SV Land wordt ingezet. Naast de verloning van de uitkeringen voert SV Pay de juridische claimbeoordeling uit, berekent het Ziektewet dagloon en verzorgt de aanvraag en beoordeling van de UWV-beschikkingen.

Inrichting en uitvoering verzuimbegeleiding Ziektewet

De casemanager van SV Land is het vaste aanspreekpunt voor opdrachtgever en uitkeringsgerechtigde. De Casemanager ontvangt de ziekmeldingen, onderhoudt contact met de uitkeringsgerechtigde, zet acties in gang en bewaakt de termijnen en re-integratieactiviteiten. Tevens kan de casemanager benaderd worden voor vragen.

De bedrijfsarts

o3 werkt met het zogenaamde taak-delegatiemodel. De bedrijfsarts heeft een deel van zijn taken, bevoegdheden en verantwoordelijkheden gedelegeerd aan een taakgedelegeerde Casemanager van o3. De bedrijfsarts is primair verantwoordelijk voor de begeleiding van verzuimende medewerkers en blijft zelf altijd eindverantwoordelijk.

De bedrijfsarts van o3 zal opdrachtgever gevraagd en ongevraagd adviseren over te nemen preventieve maatregelen.

Second opinion

Indien een werknemer van opdrachtgever verzoekt om een second opinion/beoordeling door een andere bedrijfsarts, zal dit verzoek altijd door o3 gehonoreerd en georganiseerd worden conform geldende afspraken en zonder dat hiervoor vooraf toestemming door opdrachtgever nodig is. Voor de uitvoering van een second opinion wordt gebruik gemaakt van de landelijke pool bedrijfsartsen second opinion (LPBSO)BSO), www.bedrijfsartsensecondopinion.nl

Interventies

De casemanager kan u adviseren een specifieke interventie in te zetten in overleg met ASR.

Privacy

Alle medewerkers of onderaannemers van SV Land die ingezet worden, werken onder het privacyreglement van SV Land. Alle eventueel door SV Land in te zetten artsen zijn geregistreerd en waarborgen alle medische informatie.

Algemene Voorwaarden

Op deze overeenkomst zijn de Algemene Voorwaarden van SV Land van toepassing. Deze Algemene Voorwaarden zijn terug te vinden via onze website:

[Algemene voorwaarden - SV Land - Specialisten Sociale Zekerheid](#)

SV Land beschikt over een klachtenprocedure welke u kunt terugvinden op:

[Klachtenregeling SV Land - SV Land - Specialisten Sociale Zekerheid](#)