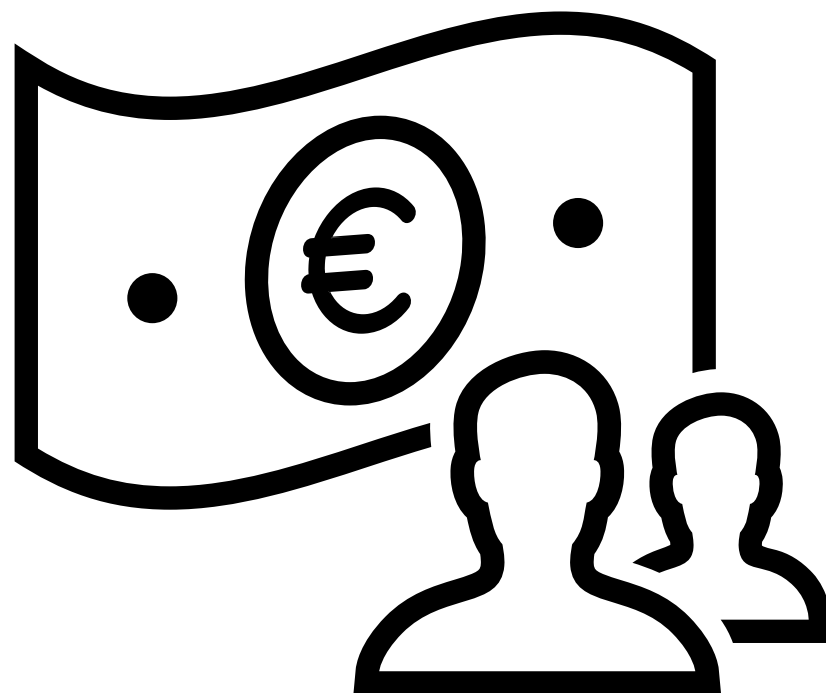


a.s.r.
de nederlandse
verzekering
maatschappij
voor alle
verzekeringen



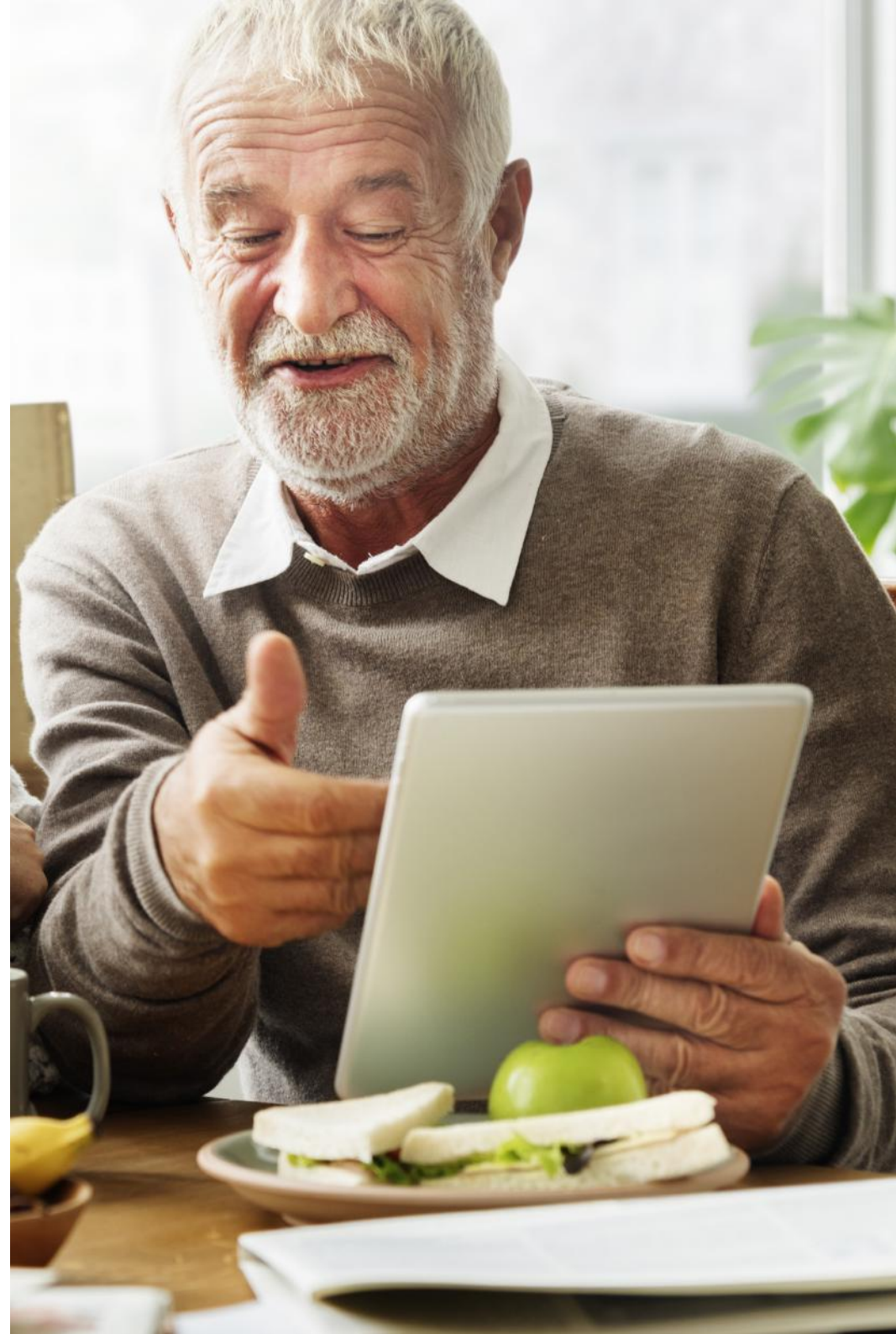
Het Netto Werknemers Pensioen

Productinformatie voor adviseurs en werkgevers - Ingangsdatum 1 januari 2020

Voor pensioenopbouw boven de fiscaal gefaciliteerde salarissgrens

Inhoudsopgave

Het Netto Werknemers Pensioen	3
- Een nieuwe pensioensituatie	3
- Wat biedt het Netto Werknemers Pensioen?	3
- Voordelen voor u	4
- Voordelen voor uw werknemers	4
Wat is er wettelijk bepaald?	5
- Nettopensioenkapitaal	5
- Nettonabestaandenpensioen	5
Productspecificaties	6
- Regeling met opbouw van nettopensioenkapitaal + nettonabestaandenpensioen bij overlijden voor de pensioendatum	7
- Regeling met (alleen) nettonabestaandenpensioen bij overlijden voor de pensioendatum	9
- Overige kenmerken	9
- Doelgroep omschrijving	10





Het Netto Werknemers Pensioen

Het Netto Werknemers Pensioen van a.s.r. is een aanvullende pensioenregeling. Met deze regeling stelt u werknemers met een salaris boven de fiscaal gefaciliteerde salarisgrens in staat hun pensioen makkelijk en goed door te laten lopen. U bepaalt welke mogelijkheden u uw werknemers biedt.



Een nieuwe pensioensituatie

Sinds 1 januari 2015 betaalt u geen pensioenpremie meer over het salarisgedeelte boven de € 100.000. Per 1 januari 2020 is dit bedrag geïndexeerd naar € 110.111. U bepaalt hoe u deze financiële ruimte gebruikt en welke mogelijkheden u uw werknemers biedt. Bijvoorbeeld via een regeling in het Netto Werknemers Pensioen van a.s.r. Omdat u al een basispensioenregeling hebt bij a.s.r., kunt u uw werknemers het Netto Werknemers Pensioen bieden bovenop uw huidige basispensioenregeling.

Wat biedt het Netto Werknemers Pensioen?

1. U bepaalt wat u wilt aanbieden: alleen dekking van het nettonabestaandenpensioen bij overlijden voor de pensioendatum, of dekking van het nettonabestaandenpensioen bij overlijden voor de pensioendatum én opbouw van een nettopensioenkapitaal op basis van beleggen. Op de pensioendatum moet met het nettopensioenkapitaal een vast of variabel netto-ouderdompensioen en nettopartnerpensioen aangekocht worden.
2. Als u hebt bepaald welke regeling u uw werknemers wilt aanbieden, bepalen uw werknemers vervolgens zelf of zij aan de regeling willen deelnemen.
3. Premievrijstelling bij arbeidsongeschiktheid is standaard meeverzekerd. Wij betalen de premie bij arbeidsongeschiktheid van uw werknemers.

Het nettonabestaandenpensioen bestaat uit een nettopartnerpensioen en een nettowezenpensioen. Uw werknemer kan zelf kiezen voor partnerpensioen of wezenpensioen, of beiden.

Voordelen voor u

- Makkelijk en goed geregelde aanvullende pensioenregeling voor werknemers met een salaris boven de fiscaal gefaciliteerde salariegrens.
- U biedt deze werknemers goede arbeidsvoorwaarden voor opbouw van een nettopensioenkapitaal en een dekking voor het nettonabestaandenpensioen bij overlijden voor de pensioendatum.
- Geen administratiekosten.

Voordelen voor uw werknemers

- Voorkomt grote financiële terugval voor de partner, en kinderen als uw werknemer overlijdt (terwijl hij/zij bij u in dienst is).
- Opbouw van het netto-ouderdomspensioen over het salaris boven de fiscaal gefaciliteerde salariegrens.
- Premievrijstelling bij arbeidsongeschiktheid is standaard meeverzekerd.
- Keuzevrijheid: uw werknemer bepaalt zelf of hij deelneemt aan de regeling die u voorstelt.
- Geen medische keuring nodig.





Wat is er wettelijk bepaald?

Sinds 2015 is er een maximaal salaris waarover werknemers pensioen opbouwen. Per 1 januari 2020 is dit bedrag geïndexeerd naar € 110.111. Over het inkomen boven deze grens mogen werknemers alleen vanuit het nettoloon pensioen opbouwen. Deze vorm van pensioenopbouw noemen we nettopensioen. Ook hun nabestaandenpensioen wordt minder. Overlijdt de werknemer? Dan kan dit financiële gevolgen hebben voor de achterblijvende partner en kinderen.

Nettopensioenkapitaal

Werknemers bouwen fiscaal gefaciliteerd pensioen op tot een bepaald maximale salarigrens. Pas na pensionering betalen zij belasting over dit deel van hun pensioen. Sinds 1 januari 2015 kunnen werknemers met een inkomen boven de maximale salarigrens vrijwillig premie betalen uit hun nettoloon boven deze grens. Dit levert hun een nettopensioenkapitaal op basis van beleggen op. Met dit nettopensioenkapitaal moet op de pensioendatum een vast of variabel netto-ouderdompensioen en nettopartnerpensioen aangekocht worden. Na pensionering betalen zij geen belasting over dit deel van hun pensioen. Wij noemen dit nettopensioen.

Nettonabestaandenpensioen

Werknemers kunnen ook vrijwillig een risicopremie betalen uit hun nettoloon om zich hiermee te verzekeren van een nettonabestaandenpensioen over hun salaris boven de de fiscaal gefaciliteerde salarigrens. Als de werknemer overlijdt (terwijl hij/zij bij u in dienst is), dan betaalt de partner en/of het kind geen belasting over het nettonabestaandenpensioen.

Productspecificaties (op hoofdlijnen)

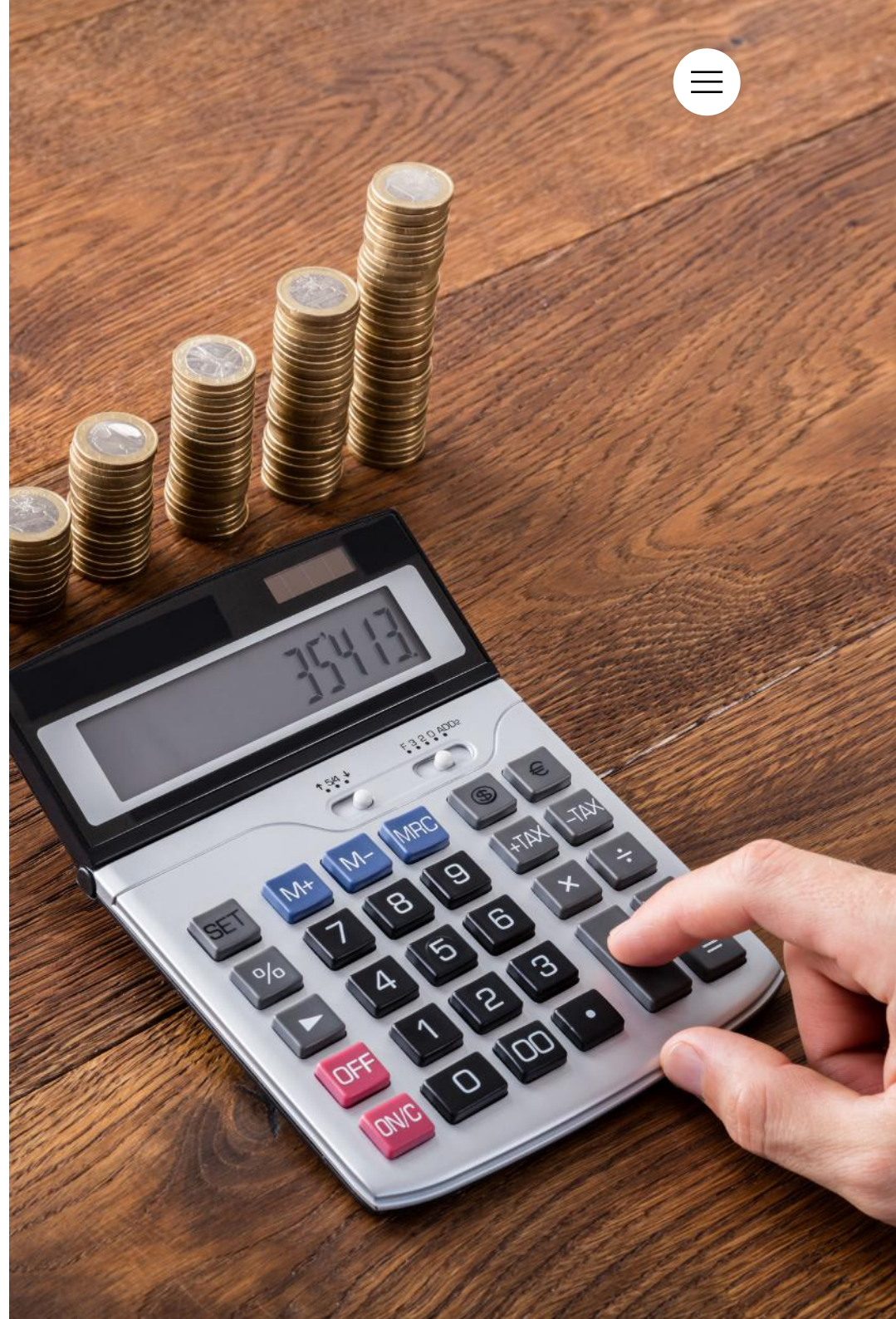
Voor het Netto Werknemers Pensioen gelden de volgende uitgangspunten:

- De regeling sluit zoveel mogelijk aan bij (de filosofie van) het Werknemers Pensioen van a.s.r.
- De regeling kan alleen worden gesloten bovenop een basisregeling bij a.s.r.

De werkgever heeft de volgende keuzes:

- Regeling met opbouw van nettopensioenkapitaal + nettonabestaandenpensioen bij overlijden voor de pensioendatum.
- Regeling met (alleen) nettonabestaandenpensioen bij overlijden voor de pensioendatum.

Het nettonabestaandenpensioen bestaat uit een nettopartnerpensioen en een nettowezenpensioen. Afhankelijk van de persoonlijke situatie kan de deelnemer hierin zelf een keuze maken.





Regeling met opbouw van nettopensioenkapitaal + nettonabestaandenpensioen bij overlijden voor de pensioendatum

	Werkgeverkeuzes	Werknemerkeuzes
Dekkingen	Nvt	De deelnemer kan kiezen voor één of een combinatie van de volgende dekkingen: <ul style="list-style-type: none"> - nettopartnerpensioen - nettowezenpensioen - nettopensioenkapitaal
Nettopartnerpensioen: <ul style="list-style-type: none"> - nettopartnerpensioen bij overlijden voor pensioendatum op risicobasis - bepaald systeem - VPA voor risicopremie 	Werkgever kan zelf bepalen of hij van de basisregeling afwijkt of deze volgt op de volgende punten: <ul style="list-style-type: none"> - eindloonsystematiek of middelloonsystematiek - jaarlijks opbouwpercentage - percentage verzekerde stijging - aantal klassen VPA (gelijk aan VPA bij opbouw van nettopensioenkapitaal) 	Keuzemomenten deelname (geen gezondheidswaarborgen): <ul style="list-style-type: none"> - per ingangsdatum van de regeling, per aanvangsdatum deelnemerschap (nieuwe werknemer) en per datum overschrijden van de fiscaal gefaciliteerde salarisgrens - bij aangaan partnerbinding - bij geboorte kind
Nettowezenpensioen: <ul style="list-style-type: none"> - nettowezenpensioen bij overlijden voor pensioendatum op risicobasis - bepaald systeem (één premie voor alle kinderen) - VPA voor risicopremie - verdubbeling bij volle wezen 	Werkgever kan zelf bepalen of hij van de basisregeling afwijkt of deze volgt op de volgende punten: <ul style="list-style-type: none"> - eindloonsystematiek of middelloonsystematiek (gelijk aan keuze bij nettopartnerpensioen) - jaarlijks opbouwpercentage - eindleeftijd nettowezenpensioen <p>Aantal klassen VPA (gelijk aan VPA bij opbouw van nettopensioenkapitaal en nettopartnerpensioen)</p> <p>Als de werkgever heeft gekozen voor een verzekerde stijging bij het nettopartnerpensioen, geldt deze stijging ook bij het nettowezenpensioen.</p>	Keuzemomenten deelname (geen gezondheidswaarborgen): <ul style="list-style-type: none"> - per ingangsdatum van de regeling, per aanvangsdatum deelnemerschap (nieuwe werknemer) en per datum overschrijden van de fiscaal gefaciliteerde salarisgrens - bij aangaan partnerbinding - bij geboorte kind <p>Als nettowezenpensioen is verzekerd dan stopt de dekking als het jongste kind de eindleeftijd bereikt.</p>



	Werkgeverkeuzes	Werknemerkeuzes
<p>Nettopensioenkapitaal:</p> <ul style="list-style-type: none"> - opbouw op basis van beleggen - beschikbare premie, gebaseerd op staffel II - VPA voor beschikbare premie - nettobijsparen tot fiscaal maximum (voor nettobijsparen geldt geen VPA) 	<p>Afhankelijk van de basisregeling heeft een werkgever keuze uit de volgende punten:</p> <ul style="list-style-type: none"> - pensioenleeftijd - aantal klassen VPA (gelijk aan VPA bij risico) - rekenrente staffel II (4% of 3%) - hoogte beschikbare premie (percentage staffel of gelijkblijvend percentage; nb. percentage gelijk aan nul is ook mogelijk, waarmee opbouw van nettopensioenkapitaal alleen obv nettobijsparen van toepassing is: er is voor werknemers dan optimale flexibiliteit, maar geen VPA) - 1 of 3 beleggingsprofielen - Vrij beleggen 	<p>Keuzemomenten deelname (geen gezondheidswaarborgen):</p> <ul style="list-style-type: none"> - per ingangsdatum van de regeling, per aanvangsdatum deelnemerschap (nieuwe werknemer) en per datum overschrijden van de fiscaal gefaciliteerde grens - opbouw op basis van beleggen <p>Aanwending beschikbare premie: afhankelijk van de keuze van de werkgever, kan een werknemer wel of niet kiezen uit 3 beleggingsprofielen en/of Vrij beleggen. Bij 3 beleggingsprofielen is er voor een werknemer keuze uit de volgende beleggingsprofielen:</p> <ul style="list-style-type: none"> - Beleggingsprofiel Defensief: Lifecycle Defensief (vast pensioen) - Beleggingsprofiel Neutraal: Lifecycle Neutraal vast pensioen (standaard) en variabel pensioen - Beleggingsprofiel Offensief: Lifecycle Offensief vast pensioen en variabel pensioen <p>Bij Vrij beleggen heeft de werknemer keuze uit een palet van beleggingsfondsen. Meer informatie vindt u in de brochure "Informatie Pensioen Profielbeleggen & Vrij beleggen". Bij 1 beleggingsprofiel wordt automatisch in het beleggingsprofiel Neutraal belegd.</p> <p>Extra inleggen Werknemer kan extra inleggen. Deelname en hoogte is per maand te wijzigen. Hoogte van extra inleg wordt begrensd door het fiscaal maximum.</p> <p>Nettobijsparen: deelname nettobijsparen en hoogte nettobijspaarbedrag kunnen maandelijks worden bepaald/aangepast (er gelden geen keuzemomenten en geen gezondheidswaarborgen).</p>



Regeling met (alleen) nettonabestaandenpensioen bij overlijden voor de pensioendatum

	Werkgeverkeuzes	Werknemerkeuzes
Nettopartnerpensioen: - nettopartnerpensioen bij overlijden voor pensioendatum op risicobasis - bepaald systeem - VPA voor risicopremie	Werkgever kan zelf bepalen of hij van de basisregeling afwijkt of deze volgt op de volgende punten: - eindloonsystematiek of middelloonsystematiek - jaarlijks opbouwpercentage - percentage verzekerde stijging - aantal klassen VPA	Keuzemomenten deelname (geen gezondheidswaarborgen): - per ingangsdatum van de regeling, per aanvangsdatum deelnemerschap (nieuwe werknemer) en per datum overschrijden van de fiscaal gefaciliteerde salarisgrens - bij aangaan partnerbinding - bij geboorte kind
Nettowezenpensioen: - nettowezenpensioen bij overlijden voor pensioendatum op risicobasis - bepaald systeem (één premie voor alle kinderen) - VPA voor risicopremie - verdubbeling bij volle wezen	Werkgever kan zelf bepalen of hij van de basisregeling afwijkt of deze volgt op de volgende punten: - eindloonsystematiek of middelloonsystematiek (gelijk aan keuze bij nettopartnerpensioen) - jaarlijks opbouwpercentage - eindleeftijd nettowezenpensioen Aantal klassen VPA is gelijk aan VPA bij nettopartnerpensioen. Als de werkgever heeft gekozen voor een verzekerde stijging bij het nettopartnerpensioen, geldt deze stijging ook bij het nettowezenpensioen.	Keuzemomenten deelname (geen gezondheidswaarborgen): - per ingangsdatum van de regeling, per aanvangsdatum deelnemerschap (nieuwe werknemer) en per datum overschrijden van de fiscaal gefaciliteerde salarisgrens - bij aangaan partnerbinding - bij geboorte kind Als nettowezenpensioen is verzekerd dan stopt de dekking als het jongste kind de eindleeftijd bereikt.

Overige kenmerken

- Premiebetaling per maand
- Automatische incasso via werkgever
- Overeenkomst onbepaalde tijd, zolang de huidige basispensioenregeling bij a.s.r. loopt
- Geen gezondheidswaarborgen



Doelgroep omschrijving

Geschikt voor

Het Netto Werknemers Pensioen is geschikt voor werkgevers die:

- werknemers in dienst hebben met een pensioengevend salaris boven het fiscale maximum.
- de werknemers met een salaris boven het fiscale maximum de mogelijkheid willen aanbieden om nettopensioenkapitaal op te bouwen en/of een nettonabestaandenpensioen te verzekeren.

Niet geschikt voor

Het Netto Werknemers Pensioen is niet geschikt voor:

- werkgevers zonder medewerkers met een pensioengevend salaris boven het fiscaal maximum.
- werkgevers die vinden dat een pensioenregeling tot het fiscaal maximum pensioengevend salaris volstaat.
- werkgevers die werknemers met een salaris boven het fiscaal maximum financieel compenseren om zelf aanvullend pensioen in de 3e pijler te regelen.

